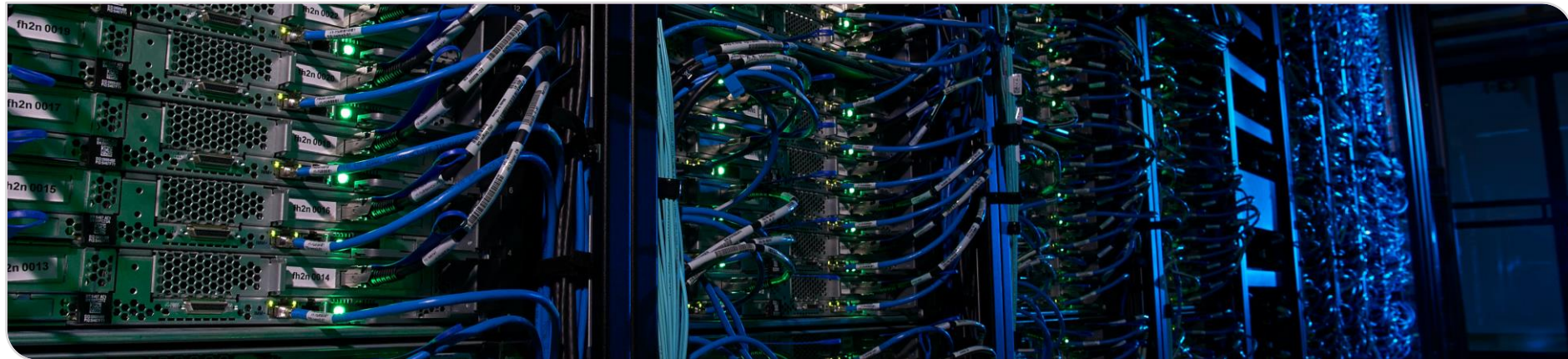


Das neue Bestellsystem easyBANF (Ablösung SRM)

Martin Hengel



Prozesse in SRM

Beschaffungsprozesse

Waren/Dienstleistungen aus Katalogen/Webshops bestellen (inkl. Lagerreservierung)

Waren/Dienstleistungen aus Rahmenverträgen abrufen (ohne Katalog)

Waren/Dienstleistungen bis zu einer Wertgrenzen bestellen

EVM für eine Beschaffung beauftragen

Wareneingang buchen (dezentraler Wareneingang)



Projekt läuft

Prozesse des internen Auftragswesens

Leistungsanforderungen

Fahrdienstaufträge

Bewirtungsaufträge

Abfallabgabebeftrag

Versandauftrag



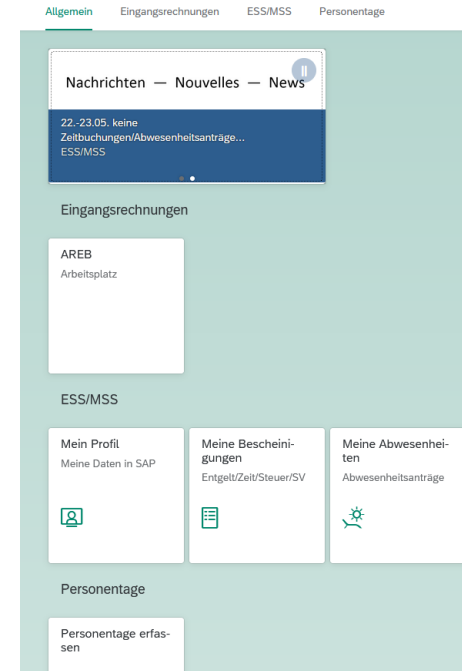
Projekt in Vorbereitung

Einführung einer ERP-integrierten Self-Service Lösung für Beschaffungen (Ablösung SAP SRM)

Prozesse	<ul style="list-style-type: none">• Self-Service-Beschaffungsprozesse, inkl. Lagerreservierungen und Wareneingang• Prozesse des internen Auftragswesens in SRM (z.B. Leistungsanforderung) werden in einem weiteren Vorhaben bearbeitet
Ziel	<ul style="list-style-type: none">• Ablösung von SRM mit einer zeitgemäßen und zukunftsfähigen in das SAP ERP-integrierten Lösung für einen weniger fehleranfälligen Betrieb• Integration in UP• Optimierung und Standardisierung der dazugehörigen Prozesse
Beteiligte	<ul style="list-style-type: none">• Steuergruppe für SRM-Ablösung mit VP A und Leitungen EVM, FIMA, FM, ASERV, SCC• Projektteam: EVM, SCC, weitere DEs• Erweiterte Testphase mit ausgewählten Instituten geplant
Finanzierung	<ul style="list-style-type: none">• Finanzierung aus Strategiefonds des Präsidiums
Zeitraum	<ul style="list-style-type: none">• Beginn Projekt 08/2022; Produktivsetzung Herbst 2023

UP – als Nachfolger für das SAP-Webportal

- Schrittweiser Ausbau mit Ziel Übernahme aller Funktionalitäten aus SAP-Webportal bis Ende 2023
- Apps in Arbeit:
 - Teamkalender
 - Inbox (Genehmigung von Vorgängen)
 - AO-Berichte (Berichtswesen)
 - Ggf. Verlinkung zu weiteren Systemen
- Derzeit zurückgestellt:
 - Meine Zeitbuchungen
 - Gäste- und Partnerverwaltung
- Keine SAP-GUIs mehr notwendig!!!



SRM-Ablösung: Wesentliche Änderungen mit easyBANF

- **Prozesse bleiben grundsätzlich bestehen**, aber Optimierungen (insbesondere Vereinfachung der Genehmigungsprozesse)
- **L3** (Leitung Organisationseinheit) verantwortlich für Genehmigung – kann aber **je Kontierungsobjekt delegieren**
- Genehmigungen durch L2 (Bereichsleitungen) und L1 (Präsidium) werden **neu in den digitalen Genehmigungsworkflow** mit aufgenommen
- **Vereinheitlichung der Genehmigungslogiken** von Beschaffung und automatisierter Rechnungseingangsbearbeitung (AREB) wird angestrebt
- **Neue Oberflächen und Funktionen** für die Nutzer/innen bei Anlage der Einkaufswagen (keine 1:1-Abbildung des SRM)

Optimierter Genehmigungsworkflow (1)

Stufe	Beschreibung	Kriterien	Bearbeiterfindung
1	Gefahrstoffbeauftragte	Abhängig von ausgewählter Produktkategorie	Liste mit Gefahrstoffbeauftragte je Kostenstelle
2	Strahlenschutzbeauftragte	Artikel wird durch Anforderer als radioaktiv gekennzeichnet	Liste Strahlenschutzbeauftragte je Umgangsort
3	Erste Budgetgenehmigung	Pflicht anhand von Kontierung	Budgetverantwortliche je Kostenstelle aus AREB
4	Zweite Budgetgenehmigung	Optional anhand Kontierung	Liste mit Zuordnung zu Kostenstelle (kann durch OE beantragt werden)
5	L3	Warenkorbwert > 100.000 Euro	Organisationsmanagement anhand Kontierung (Finanzstellenhierarchie)

Optimierter Genehmigungsworkflow (2)

Stufe	Beschreibung	Kriterien	Bearbeiterfindung
6	PPQ	Kontierung (hinterlegte Liste relevanter PSP-Elemente)	Liste mit Zuordnung zu PSP-Elementen
7	FIMA	Kontierung (Liste relevanter Fonds) oder Warenkorbwert > 100.000 Euro	Liste mit Zuordnung zu Kontierung (Fonds) und Wertgrenze
8	<i>EVM (nur Info)</i>	<i>Warenkorbwert > 200.000 Euro</i>	<i>Liste mit Zuordnung zu Einkäufer</i>
9	L2	Warenkorbwert > 200.000 Euro	Organisationsmanagement anhand Kontierung (Finanzstellenhierarchie)
10	L1	Warenkorbwert > 200.000 Euro	Organisationsmanagement anhand Kontierung (Finanzstellenhierarchie)

Gefahrstoffbeauftragte

- Je **Kostenstelle** beantragt durch Organisationseinheit
- Übernahme der Daten aus SRM



Bisherige **Gefahrstoffbeauftragte** für Organisationseinheiten werden anhand Finanzstellenbaum auf Kostenstellen **umgeschlüsselt**

Keine Übernahme von Gefahrstoffbeauftragte für **einzelne Projekte/PSP-Elemente**

Erste Budgetgenehmigung

- Je **Kostenstelle** an die in der AREB hinterlegten **Budgetverantwortlichen**
- Möglichkeit über Antrag durch OE erste Budgetgenehmigung in easyBANF zu detaillieren:
 - Abweichende Genehmigende für einzelne PSP-Elemente
 - Berücksichtigung von Wertgrenzen



Keine Übernahme der bisherigen Genehmigendendaten aus **SRM!**
(Ausnahme: Genehmigende für einzelne PSP-Elemente)

Wie kommt man zu den Berechtigungen?

Stufe	Beschreibung	Beantragung
-	Anlegen von Warenkörben	Übernahme aus SRM, Beantragung durch Leitung OE, Kontierungselemente der eigenen OE stehen automatisch zur Verfügung; Kontierungselemente anderer OE: Beantragung durch Leitung der zuständigen OE
1	Gefahrstoffbeauftragte	Übernahme aus SRM, Beantragung durch Leitung OE über Antragsformular
2	Strahlenschutzbeauftragte	Beantragung/Bestellung über SUM
3	Erste Budgetgenehmigung	Übernahme aus AREB (sowie für PSP-Elemente aus SRM), Beantragung durch Leitung OE über Antragsformular
4	Zweite Budgetgenehmigung	Beantragung durch Leitung OE über Antragsformular (ab Produktivsetzung möglich)
5	L3	Automatisch aus Organisationsmanagement, keine Beantragung

Optimierte Oberflächen (1)

easyBANF Übersicht Martin Hengel

Warenkörbe

- Neuer Artikel
- Warenkorbübersicht
Bisherige Warenkörbe
- Wunschliste
Gewünschte Artikel
- Warenkorb
Selektierte Artikel

Einstellungen

- Persönliche Einstellungen
Administration

Normale Bestellung
 1.000 Stück 0,00 Euro

Auswahl Kategorie

- Kategorie
- EDV, IT-Leistungen
- F&E-, sonstige Dienst- und Werkleistungen
- Investitionen Anlagen im Bau
- Mess-, Steuer-, Regeltechnik, wissenschaftliche Geräte
- Roh-, Hilfs- und Verbrauchsmaterial
- technische Anlagen, Bauleistungen, Energieversorgung

Kategorie auswählen

Kategorie: *(Noch nicht ausgewählt)*
 Einkäufergruppe:

Radioaktiv:

Artikelbeschreibung:
Kurze Artikelbeschreibung eintragen ...

Netto-Preis je Mengeneinheit:
 0,00 EUR

Preiseinheit:
 1

Bestellmenge: 1.000

Netto-Gesamtpreis: **0,00 Euro**
 Brutto-Gesamtpreis: **0,00 Euro**

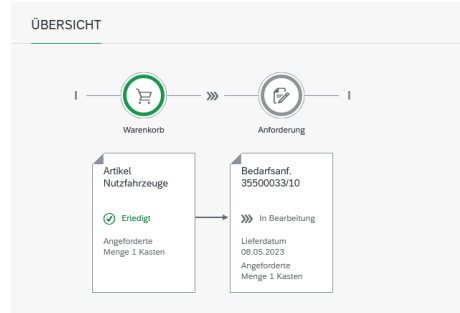
1 Alle In Genehmigung 1 In Bearbeitung 0 Abgeschlossen

Angefordert am: dd.MM.yyyy - dd.MM.yyyy Typ: Alle Warenkörbe

Warenkörbe (1)

Warenkorb	Artikelpositionen	Angefordert am	Ersteller	Nachfolgebelege	Gesamtstatus	Gesamtpreis
15	Laptop Fujitsu	11.05.2023	Martin Hengel	BANF 35500006	In Bestellung	595,00 €

Optimierte Oberflächen (2)



72: Test 1 Warenempfänger Bestellung

Anforderer: **Thomas Gorzitza** | Erstellt durch: **Thomas Gorzitza** | Gesamtwert: **10,00 €** | Status: **In Bestellung**
 Abteilung: **ORBIT** | Angefordert am: **14.06.2023**

GENEHMIGUNGEN

Stufe	Materialpositionen	Verantwortliche	Entscheidungszeit	Tatsächl. Entscheider	Entscheidung
Workflow 56452011					
1 (1. Budgetgenehmi...	Test 1 Warenempfänger Bestellung	Anja Wierick Martin Hengel VOIGT-DAVID	14.06.2023, 13:20:06	Martin Hengel	Genehmigt
Kontierungen: Kostenstelle 0001 5809 SCC-BETRIEB Inf.Org.u.b.Res.(SCC-IOR)					
Kommentare: Anja Wierick: Weiterleitung an: HENGEL 14.06.2023, 13:19:13					

Genehmigung Warenkorb 81

Genehmigungsstufe 1 (1. Budgetgenehmigung)

[Rückfragen](#)

i **1** **0**

Bitte prüfen Sie, ob die bestellten Positionen in Ordnung sind! Ändern Sie bei Bedarf die Kontierung, indem Sie auf den Button "Kontierungen ändern" klicken und dann die passenden Kontierungen selektieren.

Grunddaten

Warenkorb: **81**
 Anforderer: **Anja Wierick (WIERICK-AN)**
 Zu genehmigender Positionswert: **134,00 €**

Warenkorb-Positionen

[Kontierungen ändern](#)

Pos.	Kategorie	Menge	Preis/ME	Wert
Nutzfahrzeuge	Nutzfahrzeuge	1,000 Kasten	134,00 €	134,00 €

Kontierungen: **Kostenstelle 0001 5809 (SCC-BETRIEB Inf.Org.u.b.Res.(SCC-IOR))**
Sachkonto 60001000 (Labor- und Werkstattbedarf)

Werk: **CN - Karlsruher Institut 0001 (0001)**

Zusätzliche Beschreibung: **An dieser Stelle können Sie spezielle Anmerkungen für den Lieferanten hinterlegen**
 Positionstext

Bemerkungen: **Zusätzliche Bemerkungen**

[Genehmigen](#) [Ablehnen](#) [Protokoll einblenden](#) [Reservieren](#) [Weiterleiten](#) [Anhalten](#) [🔗](#)

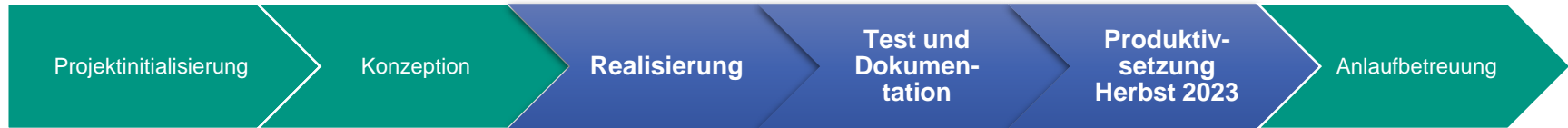
Optimierte Oberflächen (3)

- Weniger Eingaben (mehr automatische Ableitungen, nicht mehr benötigte Felder entfernt)
- Mehr Validierungen und Prüfungen der Eingaben
- Kategorien statt Warengruppen
- Bessere Suchmöglichkeiten

- Genehmigung in der Inbox in UP (gemeinsam mit ESS/MSS)

SNEAK PREVIEW

Einführung easyBANF: aktueller Stand und weiteres Vorgehen



- Pilotierung mit ausgewählten Organisationseinheiten ab August
- Parallel auch Einführung von GoeChem (Nachfolge ChemA)
- Produktivsetzung für Beschaffungen im Herbst 2023 geplant
- Online-Schulungen werden angeboten
- Informationen zum Projekt auch unter <https://www.scc.kit.edu/dienste/16544.php>



Fragen?

Vielen Dank für Ihre Aufmerksamkeit

Kontakt: srm-abloesung@scc.kit.edu