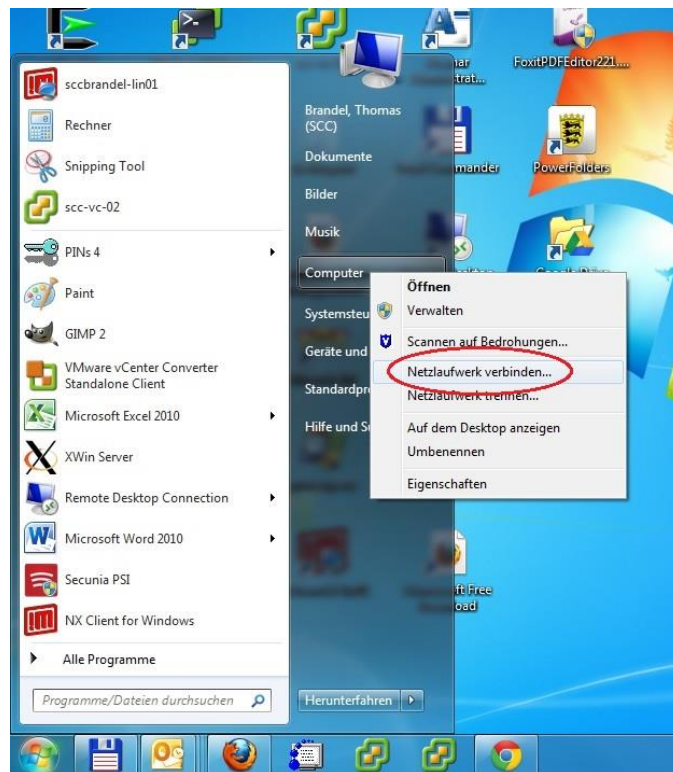


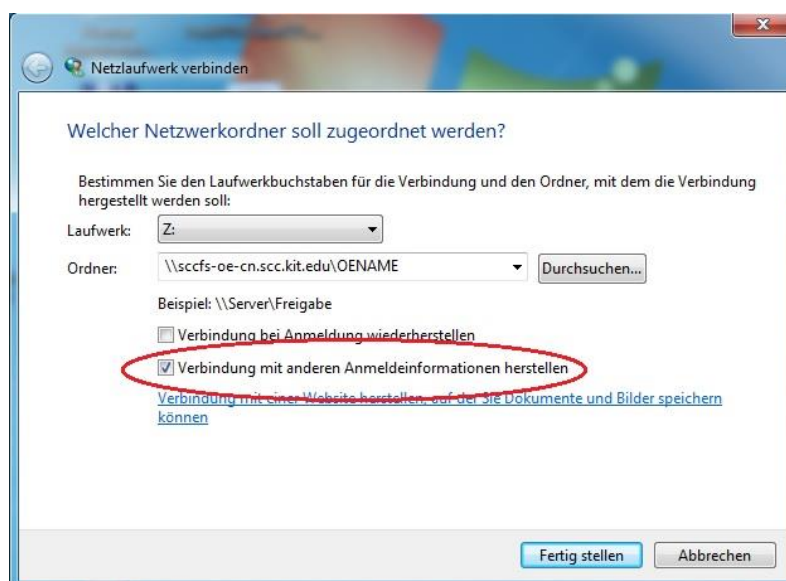
## Netzlaufwerk(e) verbinden – Alt- und KIT- Welt

Für die Migration Ihrer Daten aus der „Altwelt“ in ein Laufwerk in der KIT-Domäne (persönliches Laufwerk oder OE- Share) können Sie unabhängig von der Zugehörigkeit Ihres PCs zu einer Windows-Domäne beide (oder mehr) Netzlaufwerke mit Ihrem Rechner verbinden. Das funktioniert (unter Windows 7) mit

Start -> Computer (rechte Maustaste) -> Netzlaufwerk verbinden



Unter „Ordner“ geben Sie den zugehörigen Pfad ein (beispielsweise [\\sccfs-home.scc.kit.edu/home](https://sccfs-home.scc.kit.edu/home) für Ihr persönliches Laufwerk) und wählen einen Laufwerksbuchstaben aus.



Falls Ihr PC nicht in derselben Domäne ist wie das Netzlaufwerk oder Sie sich unter einem anderen Benutzer als dem gerade verwendeten mit dem Laufwerk verbinden wollen, setzen Sie bitte einen Haken bei „Verbindung mit anderen Anmeldeinformationen herstellen“. In diesem Fall müssen Sie (nach Klick auf „Fertig stellen“) im folgenden Anmeldedialog unter „Benutzername“ den gewünschten Namen incl. der Domäne des Benutzers angeben, also z.B. „FZKA\name“ für einen Benutzer der FZKA- Domäne oder „KIT\ab1234“ für den Benutzer „ab1234“ in der KIT- Domäne.

Grundvoraussetzung für eine erfolgreiche Verbindung ist allerdings der Zugang Ihres PCs zum Intranet des KIT – entweder direkt oder via VPN.